

UN NUEVO LOOK EN LINCIDRO



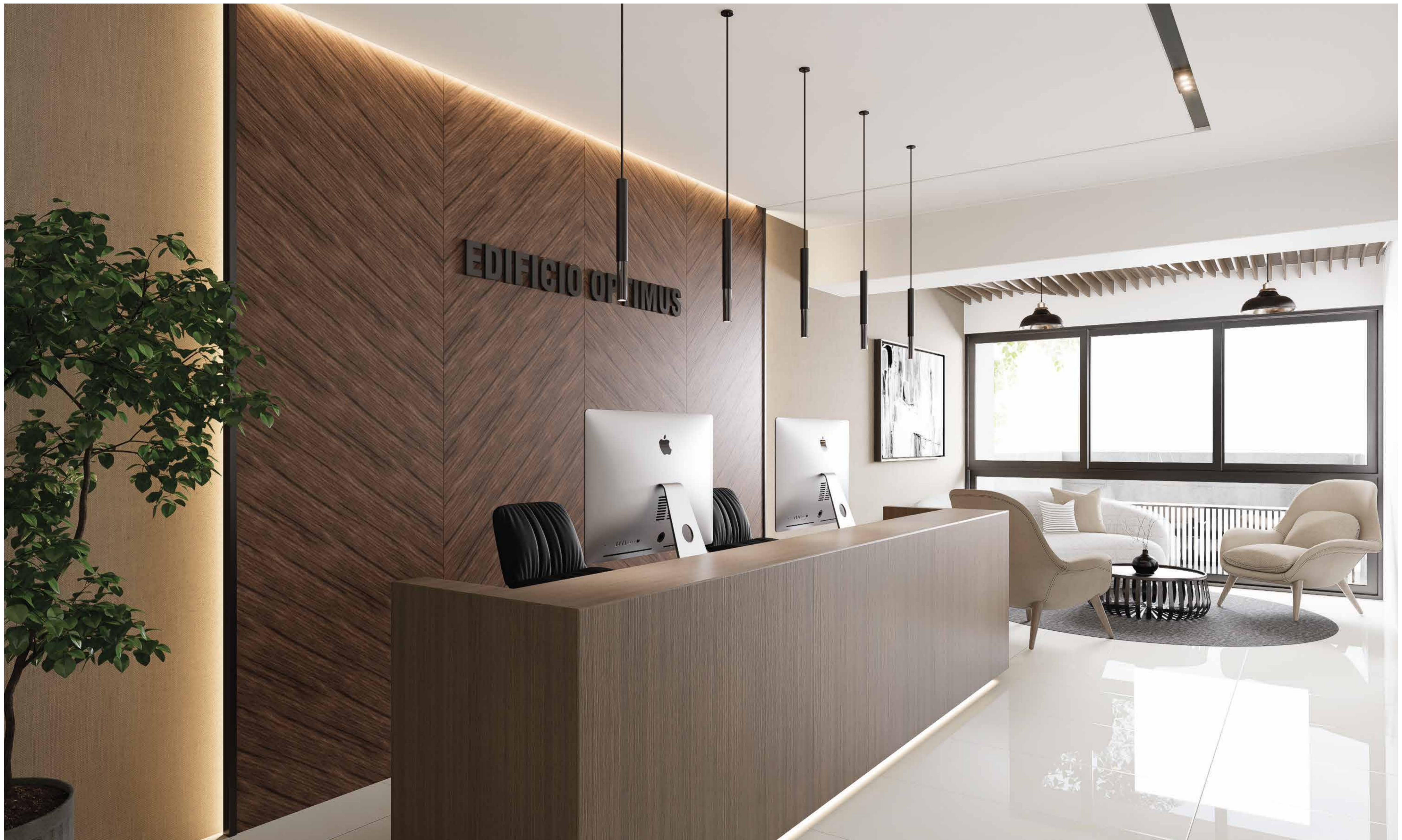
RUBIO
ARQUITECTOS



UN NUEVO LOOK EN LINCIDRO

Optimus llegó con una intención, OPTIMIZAR tu forma de vivir, con un enfoque más moderno y de comodidad total. Aprovecha lo mejor de la zona y vive en el límite con San Isidro.



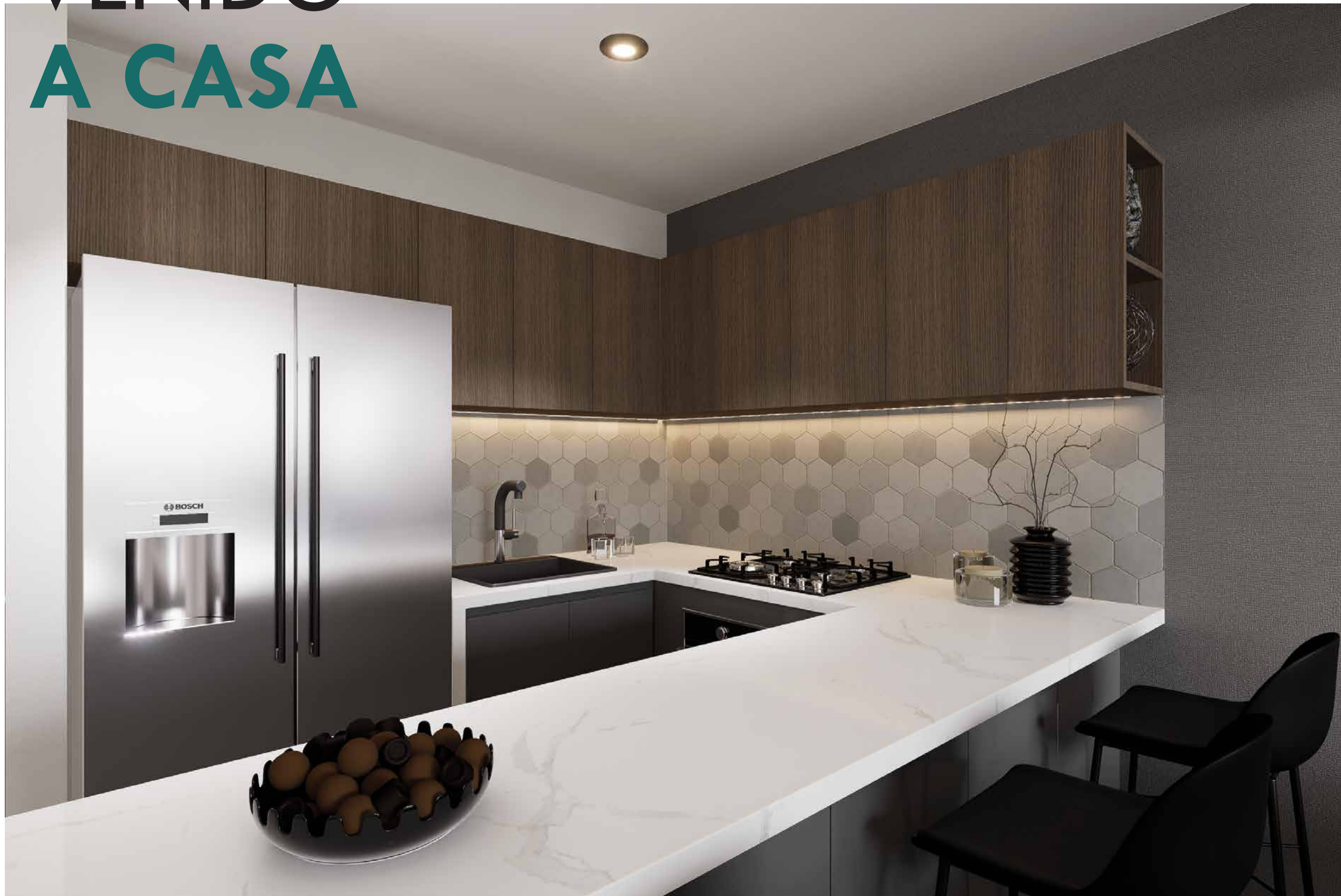


Sólo hay una oportunidad para causar una buena impresión.
Diseño interior y exterior sofisticado, acabados elegidos para impactar.
Hermoso lobby de ingreso para darle la bienvenida a propietarios e invitados.



BIEN- VENIDO A CASA

Optimus se distingue por sus finos acabados y su excelente distribución de espacios. **Disfruta tu cocina como siempre la quisiste.**

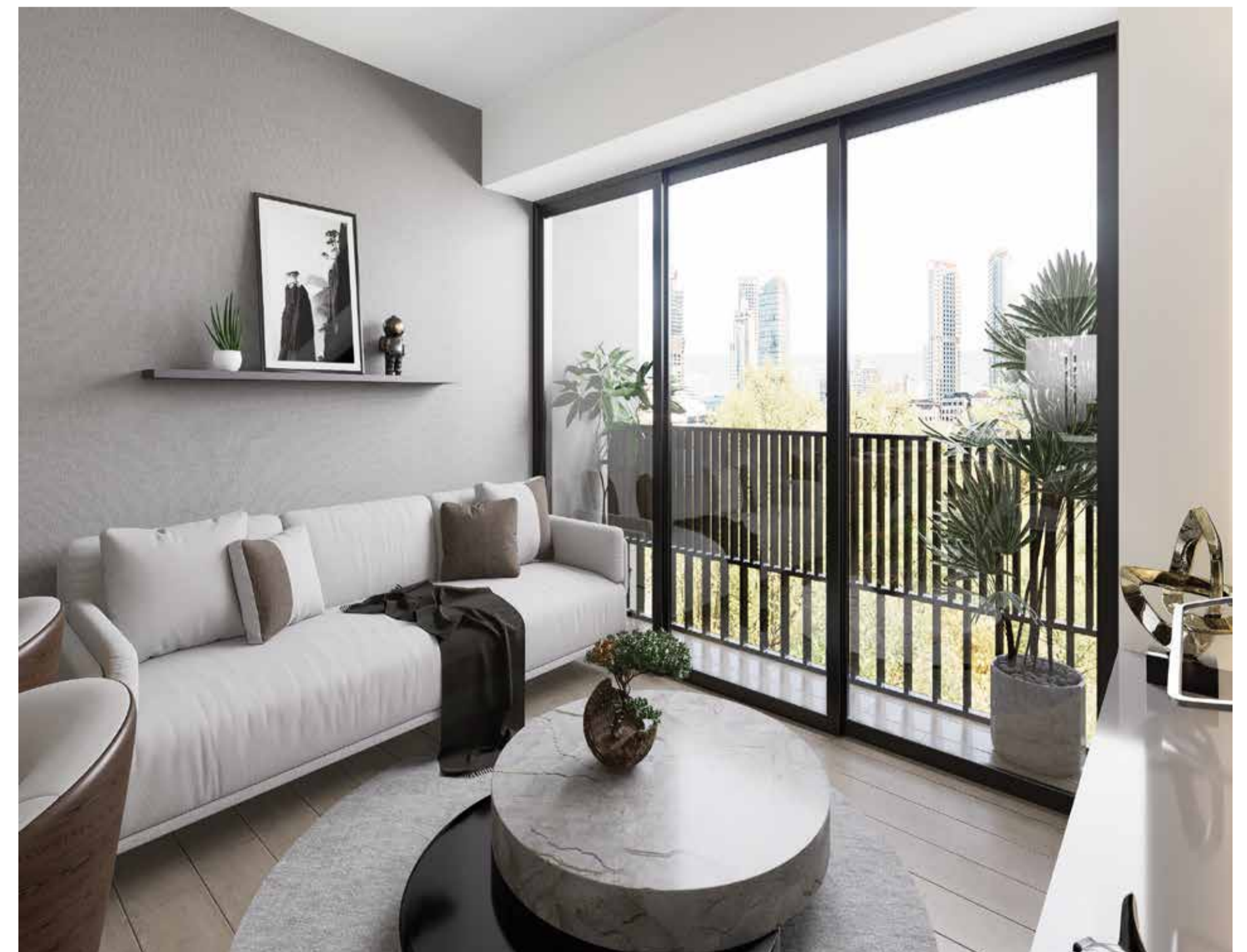


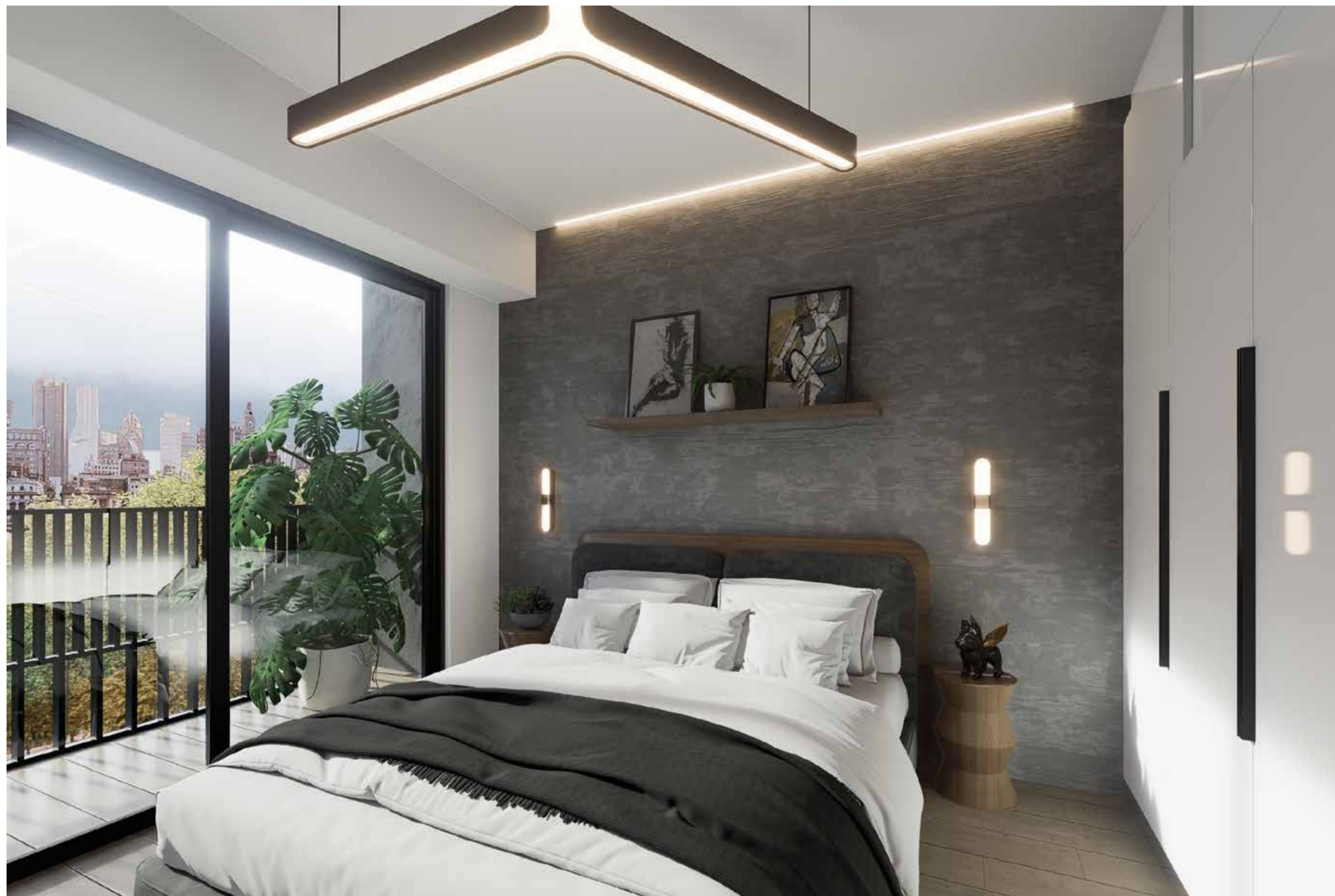


Amplia sala comedor, con la comodidad que siempre soñaste.
Además, con hermosa vista al parque.

FLATS Y DÚPLEX 1, 2 Y 3 DORM.

¿Listo para tu nueva vida?
Optimiza tu vida





VIVE ENTRE LINCE Y SAN
ISIDRO.

**CÓMODOS DORMITORIOS
CON VISTA AL PARQUE
MARISCAL CASTILLA**

Despertar frente a parque y vivir en un ambiente frente a la naturaleza. **Optimus es tu oportunidad de vivir una vida premium.**



OPTIMUS
LINCE MODERNO



**LINCE ES UN
DISTRITO
MODERNO Y
CERCA DE
TODO**

Nuestra moderna arquitectura y excelentes acabados hacen de **tu hogar un lugar especial y único.**



PRIMER PISO CON AMPLIA TERRAZA





Optimus se encuentra en la **esquina del Jr. Manuel Villavicencio con Calle Sinchi Roca**. Excelente vista e iluminación natural para todos los departamentos. Flats y dúplex desde 53m² hasta 128m².





TIPOLOGÍAS

FLAT 01



- DEP X01**
AREA TECHADA: 53.20 m2
- 1 Dormitorio principal
 - 1 Baño principal
 - 1 Baño secundario
 - 1 Home Office
 - Sala
 - Kitchenette
 - Balcon

FLAT 02



- DEP X02**
AREA TECHADA: 75.00 m2
- 1 Dormitorio principal
 - 1 Baño principal
 - 1 Baño secundario
 - 1 Home Office
 - Sala
 - Kitchenette
 - Balcones

DPTO - 701



- DEP 701**
AREA TECHADA: 128.20 m2
- 1 Dormitorio principal
 - 1 Baño principal
 - 2 Dormitorios secundarios
 - 2 Baños secundarios
 - 1 Baño visita
 - 1 Estar TV
 - Sala comedor
 - Cocina
 - Lavanderia
 - Balcones

DUPLEX - 1101

DUPLEX - 1102



DEP 1101 / 2do nivel
AREA TERRAZA: 31.60 m²

- 1 baño secundario
- Sala de estar
- Lavanderia
- Terraza



DEP 1102 / 2do nivel
AREA TERRAZA: 39.90 m²

- 1 Baño secundario
- Lavanderia
- Sala de estar
- Terraza

DEP 1101 / 1er nivel
AREA TECHADA: 76.80 m²

- 1 Dormitorio principal
- 1 Baño principal
- 1 Baño visita
- 1 Home Office
- Sala
- Kitchenette
- Balcon



DEP 1102
AREA TECHADA: 103.70 m²

- 1 Dormitorio principal
- 1 Baño principal
- 1 Dormitorio secundario
- 1 Baño secundario
- 1 Home Office
- Sala comedor
- Kitchenette
- Balcones

UN NUEVO LOOK EN LINCIDRO



Vende



INMOBILIARIA
**OCTAVIO PEDRAZA
ARMENTERAS SAC.**

Financia



www.optimusproyecto.com